



RESIDENCE

FIVE
o r n e x

RESIDENCE
FIVE
o r n e x



un nouvel art de vivre



imaprim

Imaginons les espaces de demain

la situation géographique



ONE

UN SITE EN HARMONIE AVEC VOTRE VIE.

Au pied des montagnes du Jura et à proximité du Léman, Ornex offre une ambiance de village aux multiples atouts.

AUX PORTES DE LA SUISSE

Située à quelques minutes seulement de Genève, au cœur du Pays de Gex, Ornex jouit d'une situation géographique privilégiée. Proche de tout, la commune est desservie par une route directe reliant d'une part Ferney-Voltaire et la frontière helvétique et d'une autre Gex et le Jura. Un atout de taille pour allier douceur de vivre avec praticité du quotidien.

UN CADRE DE VIE RÉSIDENTIEL

Ornex a su allier authenticité et développement ces dernières années. En pleine mutation, le village est au cœur d'un vaste projet de réorganisation des espaces et des axes de communication visant à privilégier les transports publics et les espaces piétons.

Attachée à son environnement naturel verdoyant, Ornex offre un panorama exceptionnel sur le Jura et les Alpes.

Tout ceci lui confère un charme et une quiétude naturelle qui sauront répondre à vos attentes.

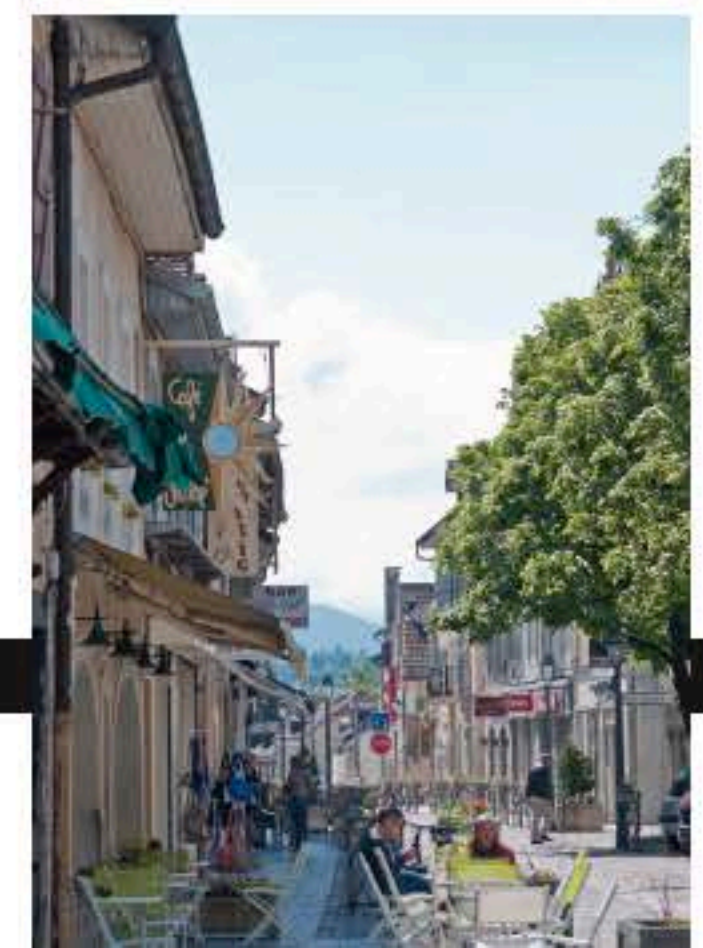
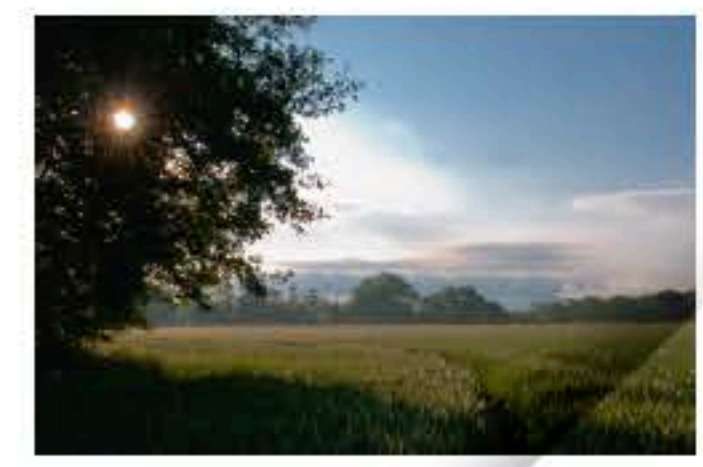
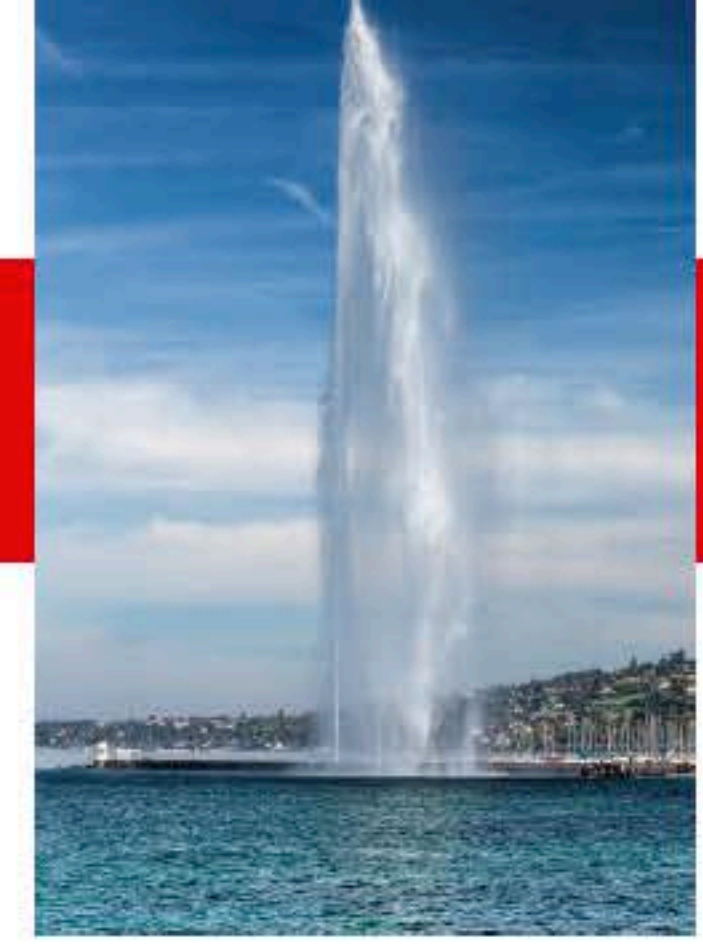
UN VILLAGE OÙ SIMPLICITÉ RIME AVEC BIEN-ÊTRE.

Ornex offre de nombreuses infrastructures qui vous facilitent votre quotidien. En face de la résidence, vous bénéficiez de commerces de proximité dont une boulangerie, une pharmacie, un restaurant ou bien encore un tabac presse.

A quelques centaines de mètres, le groupe scolaire regroupe les classes primaires et maternelles tandis qu'un bus conduit les collégiens et lycéens à Ferney-Voltaire, Gex ou bien encore Genève.

Non loin, vous pourrez faire vos achats dans la zone commerciale dotée d'un hypermarché ou goûter aux charmes des commerces du centre-ville de Ferney-Voltaire.





la résidence





RESIDENCE
FIVE
o r n e x

Insertion aérienne de la résidence FIVE
dans son environnement

un nouvel art de vivre



 **imaprim**
Imaginons les espaces de demain

UNE RESIDENCE PLEINE DE CHARME ET D'ATOUTS

Composée de 5 bâtiments à taille humaine, la résidence FIVE s'épanouit parfaitement dans son environnement naturel.

UNE ARCHITECTURE RESPECTUEUSE

FIVE a été pensée comme un îlot de bien-être tourné vers les paysages du Jura. La construction sur deux ou trois étages selon les bâtiments confère un esprit cosy et intime à la résidence. Les façades contemporaines agrémentées de balcons et terrasses sont douces et hospitalières.

UN ENSEMBLE HARMONIEUX

La disposition des bâtiments entrecoupés de placettes arborées et de jardins privatifs donne la part belle à l'évasion en plein air. Ces trois places végétales et minérales accueillent les résidents à l'ombre des arbres aux essences variées. L'alignement des résidences offre une intimité naturelle au quotidien gage de confort et de sérénité.

DES BÂTIMENTS Tournés VERS L'AVENIR

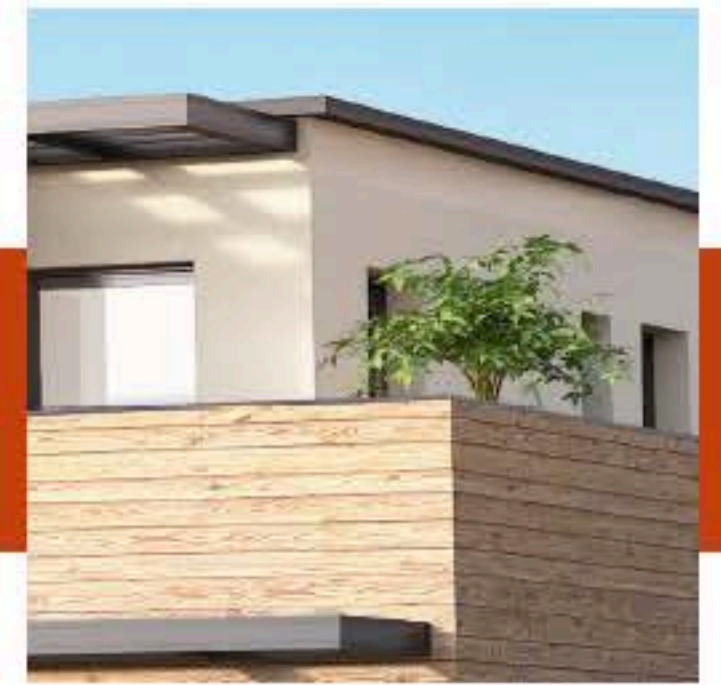
FIVE a été conçue afin de répondre aux normes d'isolation et de performance énergétique correspondant à la nouvelle réglementation thermique RT2012, tout en optimisant les apports solaires et le confort visuel.

L'objectif de cet engagement est de vous apporter un confort thermique et acoustique optimum tout en minimisant les besoins énergétiques par une conception bioclimatique de la structure du bâtiment puis par l'utilisation de matériaux et d'équipements performants.

En choisissant d'habiter FIVE, vous valoriserez votre patrimoine sur le long terme, vous réduirez vos consommations énergétiques et vous deviendrez un éco-citoyen par votre contribution à la baisse d'émission de gaz à effet de serre.



Plan de masse de la résidence



RESIDENCE
FIVE
o r n e x

Perspective
Batiment D & E



un nouvel art de vivre



1 imaprim
Imaginons les espaces de demain

RESIDENCE
FIVE
o r n e x

Perspective
Batiment B & C



un nouvel art de vivre



 **imaprim**
Imaginons les espaces de demain

RESIDENCE
FIVE
o r n e x

Perspective
Batiment B & C



un nouvel art de vivre



imaplan

Imaginons les espaces de demain

les appartements



RESIDENCE
FIVE
o r n e x

Perspective
Vue terrasse



un nouvel art de vivre



imaprim

Imaginons les espaces de demain

DE VÉRITABLES ESPACES DE LIBERTÉ AU QUOTIDIEN

Du 2 pièces aux 5 pièces, la conception des appartements a fait l'objet d'une attention particulière pour répondre à votre style de vie et vos besoins quotidiens.

Tout a été pensé pour vous apporter une vie pratique et confortable:

- agencement des surfaces optimisé
- ouvertures privilégiant la luminosité intérieure
- espaces de nuit séparés des espaces de vie
- appartements prolongés par des balcons, terrasses ou jardins
- équipements modernes de qualité
- espaces de rangement



Exemple d'appartement Type 5



Exemples d'appartements Type 2



Exemple d'appartement Type 4



Exemples d'appartements Type 3

Les prestations



FOUR

UN CONFORT DE CHAQUE INSTANT.

Les prestations de La résidence FIVE font l'objet d'un soin tout particulier tant dans leur praticité que dans leur esthétique et leur qualité. Elles ont été étudiées et sélectionnées dans le but d'apporter une ambiance sereine et contemporaine.

CONFORT

- Bâtiments équipés d'ascenseurs
- Isolation thermique intérieure et extérieure
- Fenêtres et baies vitrées coulissantes en PVC
- Double vitrage isolant peu émissif et avec isolation thermique renforcée
- Occultation des baies et fenêtres par volets roulants motorisés radiocommandés
- Cloisons de 72mm sur ossature avec 45mm d'isolant en laine minérale
- WC suspendus avec tablette sur chassis
- Radiateur / Sèche-serviettes dans les salles de bains et/ou d'eau

ESTHETIQUE

- Coffres de volets roulants intégrés
- Portes de distribution isoplanes à motif équipées d'une rosace inox
- Carrelage dans l'entrée, le séjour et la cuisine en grès émaillé format 40x40 minimum
- Parquet stratifié dans les chambres
- Murs et plafonds en peinture lisse
- Faïence toute hauteur avec listel décoratif sur 3 côtés dans les salles de bains et/ou d'eau
- Salles de bains et/ou d'eau équipées avec vasque, meuble vasque, bandeau lumineux et miroir
- Appareillage électrique qualitatif avec ajout d'un va-et-vient en chambre principale et prise de hotte en cuisine
- Balcons avec platelage bois

SECURITE

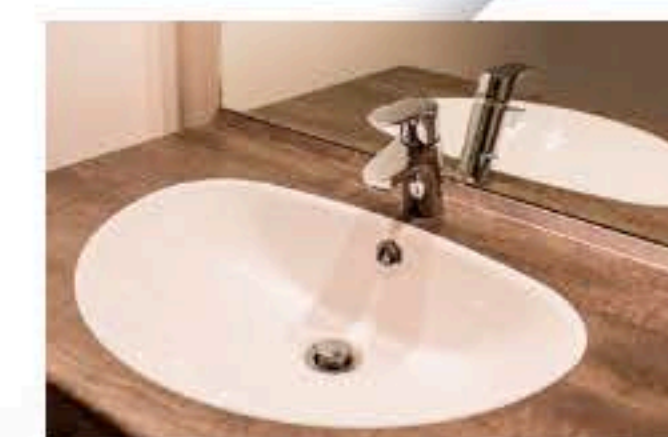
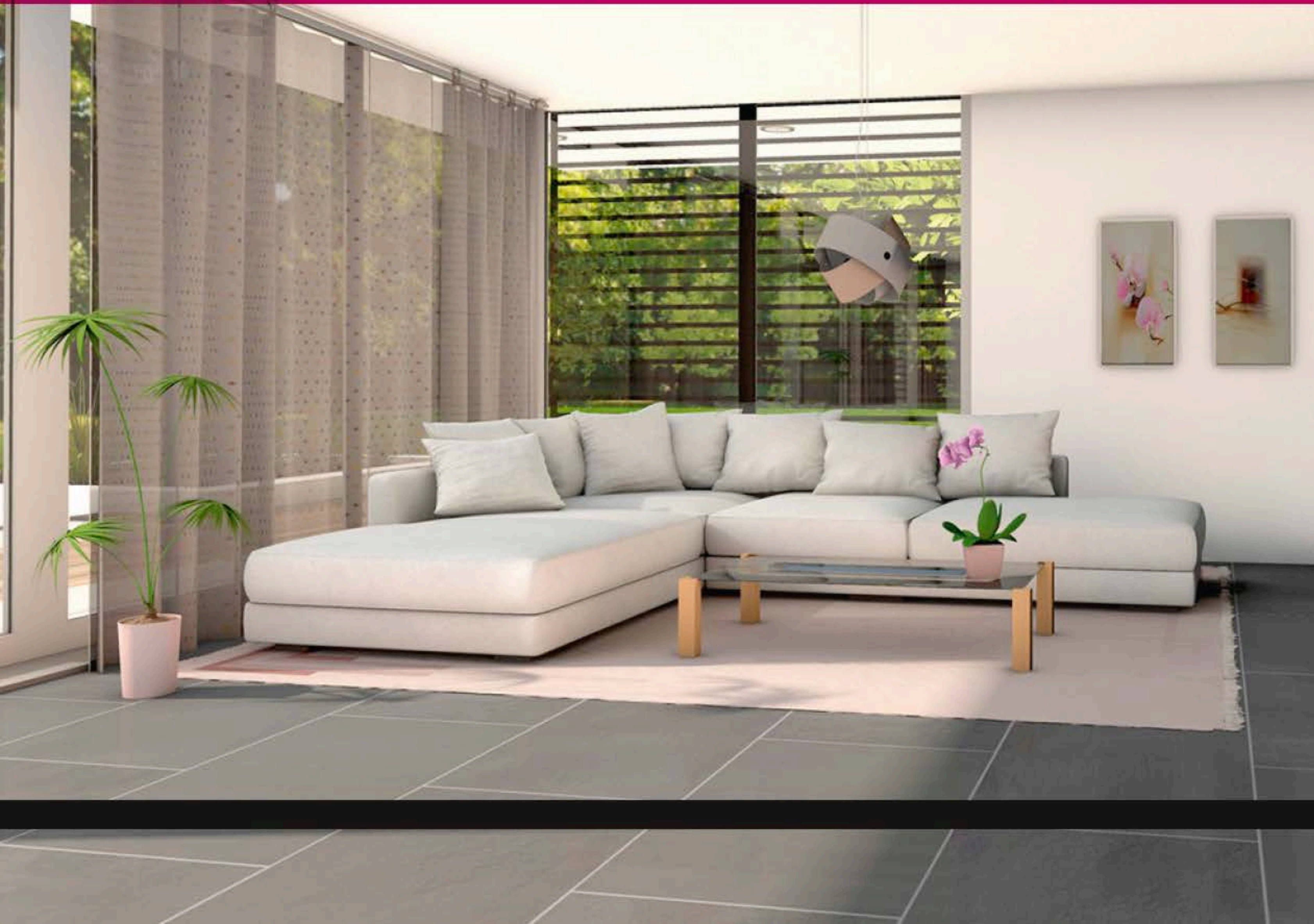
- Portes palières blindées anti-effraction, avec isolation thermique et phonique renforcée, serrure de sûreté A2P*, pions anti-dégondage
- Liaison avec les appartements par vidéophone
- Garages fermés en sous-sol sécurisés par porte métallique motorisée



Créer un appartement qui vous ressemble.

Votre nouvelle résidence vous offre la possibilité de personnaliser votre appartement à votre image en choisissant les éléments de finition tels que les coloris du carrelage, du parquet, des faïences de salles de bains.

A ce sujet, nos équipes sont à votre écoute afin de vous accompagner durant tout le processus de la personnalisation de votre logement.



Une opération desservie par



vie pratique



MAIRIE

CORNEX

FINVE

CHARME ET PRATICITE AU QUOTIDIEN

VIE QUOTIDIENNE à Ornex :

Commerces

Boulangerie
Salon de coiffure
Pharmacie
Tabac-Presses
Hôtel-Restaurant
Concessionnaire automobile

Activités et Loisirs

Golf d'Echenevex à 5 km
Activités nautiques sur le Léman
à 10 km
Stations de ski du Jura à 30 km
Associations sportives et culturelles

Santé

Médecins généralistes
Dentiste
Kinésithérapeutes
Enseignement
Ecole et restaurant scolaire à 20 mètres de la résidence

à proximité directe :

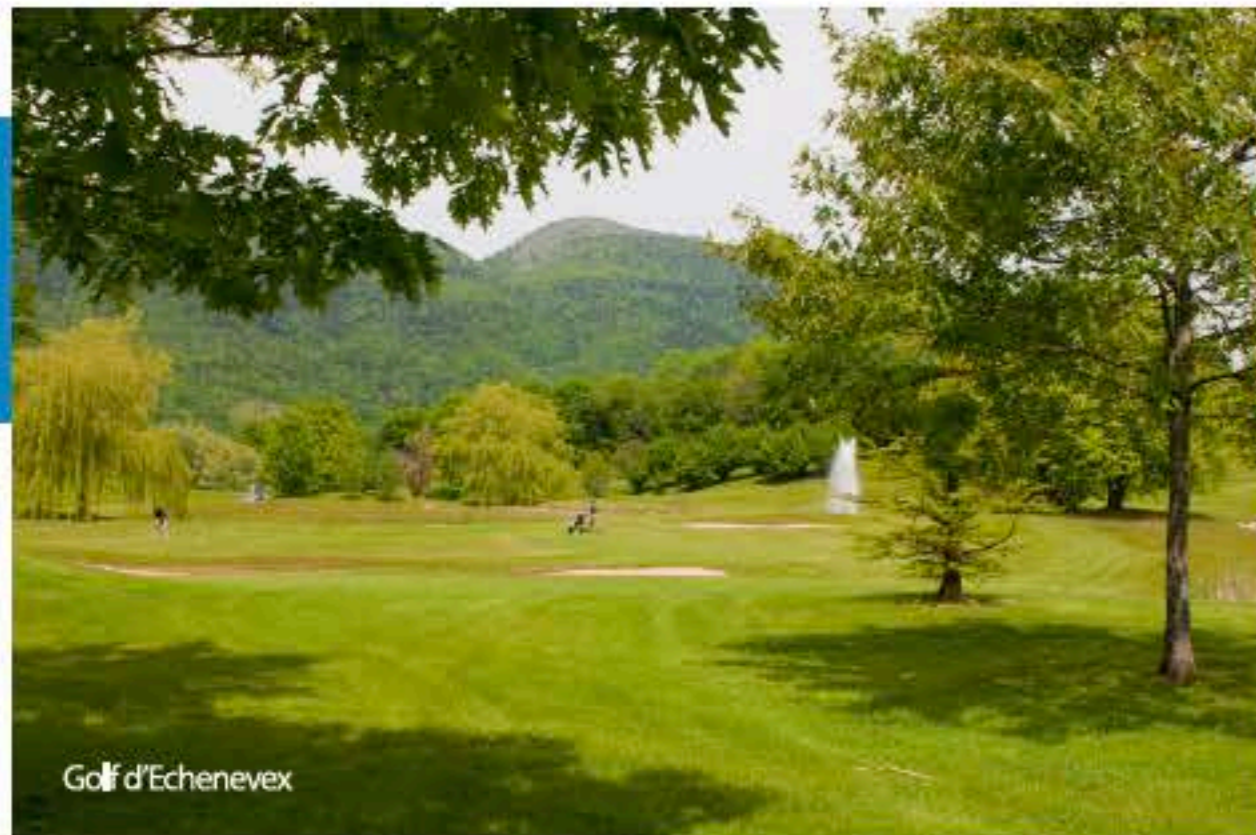
Centre Commercial et hypermarché de Segny
Magasin de bricolage
Collèges et lycées de Ferney-Voltaire



UN NOUVEAU MODE DE TRANSPORT RAPIDE ET ACCESSIBLE

Le Bus à Haut Niveau de Service (BHNS) desservira les communes entre Gex et Ferney-Voltaire (trajet Gex, Cessy, Segny, Ornex et Ferney-Voltaire) mais s'inscrira plus globalement dans une offre de transport transfrontalière, de Gex à Cornavin.

Par rapport à l'offre actuelle de la ligne F, les fréquences seront doublées et le temps de trajet divisé par deux aux heures de pointe. Des aménagements, des voies dédiées à certains endroits et des priorités aux carrefours permettront au BHNS d'avoir un temps de parcours régulier aux endroits où le trafic est le plus fort.





IMAPRIM est une société de construction et de promotion immobilière spécialisée dans la réalisation d'appartements et de résidences de standing, dont le siège est situé à CHAMBERY, dans le département de la SAVOIE, au cœur du sillon Alpin qui s'étend de GRENOBLE à l'Agglomération GENEVOISE.

IMAPRIM est une entreprise innovante, réactive et dynamique, dont l'objectif de chaque collaborateur est de satisfaire ses clients, particuliers et professionnels.

Partenaire du Groupe SOGEPROM, l'entreprise est adossée à la SOCIETE GENERALE qui finance et apporte aux clients IMAPRIM sa garantie sur chacune de ses opérations.

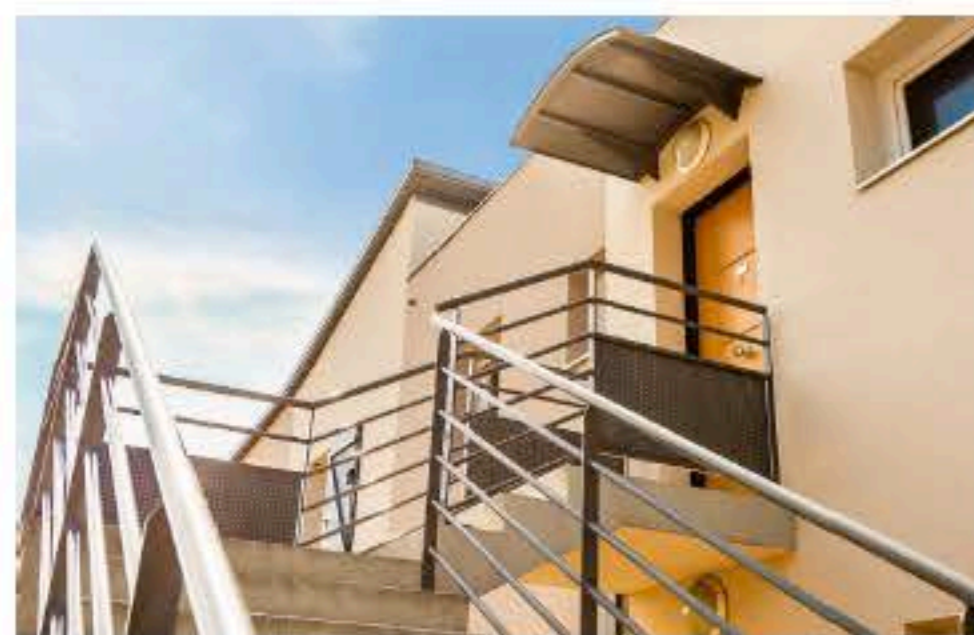
Ses équipes sont constituées des meilleurs professionnels de la région qui partagent les mêmes valeurs de professionnalisme, d'exigence, de recherche de qualité et de respect des engagements pris. Ces derniers conseilleront et guideront les clients de l'entreprise en toute confiance lors de leurs acquisitions.

Au sujet de la conception et de la réalisation de ses résidences et appartements, IMAPRIM s'est entourée des meilleurs professionnels, Architectes, Géomètres experts, Notaires, Bureaux d'études structure, fluides et HQE, Commercialisateurs, Economistes de la construction, Maîtres d'œuvre d'exécution, Bureaux de contrôle, etc...

IMAPRIM crée des résidences agréables, faciles à vivre, des appartements confortables, très lumineux, avec de grandes terrasses, jardins ou balcons, sur les meilleurs emplacements sélectionnés à proximité immédiate du BASSIN GENEVOIS ou dans les agglomérations d'ANNECY et de CHAMBERY.

Afin que chacun se sente bien dans son nouvel environnement, les réalisations IMAPRIM sont toujours proches des transports, des commerces de proximité et des équipements scolaires, sportifs et culturels.

Enfin, l'ensemble des résidences est conçu selon le référentiel bioclimatique de la société et est labellisé BBC-Effinergie ou est conforme à la nouvelle réglementation thermique RT2012 pour toutes les opérations dont les permis de construire ont été déposés à compter du 1er janvier 2013 ; une façon de joindre l'utile à l'agréable et de bénéficier de logements économes en charges, tout en étant confortables et durables.



Une réalisation signée



Olivier GALLAIS
Président d'IMAPRIM





une réalisation signée

imaprim

Imaginons les espaces de demain

www.imaprim-promoteur.com